

PRODUKTINFORMATION

FabConstruct Nozzle Brass MK8

- **Messingdüse**
- **Bohrung: 0,1 – 0,8 mm**
- **Filamentdurchmesser: 1,75 mm**

Anwendungsgebiete

Die Fabconstruct Präzisionsdüsen aus Messing zeichnen sich durch eine gute Wärmeleitfähigkeit aus und sind ideal für das Drucken von klassischen Kunststoffen wie z.B.:

PLA, ABS, TPU, PA, PP, PC, ASA, Nylon, PETG, PVA, HIPS und ähnlichen.

Vorteile

- gute Wärmeleitfähigkeit
- präzise Verarbeitung
- ideal für eine Vielzahl von Standard Filamenten

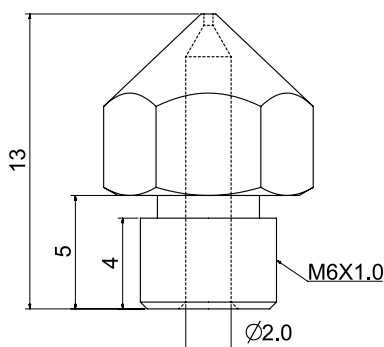
Technische Daten

- **Härtegrad (Mohs):** 3.0
- **Maximale Drucktemperatur:** 300°C
- **Wärmeleitfähigkeit:** 105 W/m.k
- **Ausdehnungskoeffizient:** 18.0 $\mu\text{m} / \text{m} \cdot ^\circ\text{C}$

Düsendurchmesser

- **0,10 mm** Art.-Nr.: 35351, EAN: 4260629953514
- **0,15 mm** Art.-Nr.: 35352, EAN: 4260629953521
- **0,20 mm** Art.-Nr.: 35353, EAN: 4260629953538
- **0,25 mm** Art.-Nr.: 35354, EAN: 4260629953545
- **0,30 mm** Art.-Nr.: 35355, EAN: 4260629953552
- **0,35 mm** Art.-Nr.: 35356, EAN: 4260629953569
- **0,40 mm** Art.-Nr.: 35357, EAN: 4260629953576
- **0,60 mm** Art.-Nr.: 35358, EAN: 4260629953583
- **0,80 mm** Art.-Nr.: 35359, EAN: 4260629953590

Maße



Kompatibel

- BQ Witbox
- CraftBot Serie
- Creality CR-10 Serie
- MakerBot Replicator 2
- und viele andere mehr

Weitere Infos unter:
www.fabconstruct.de/nozzles